



TECHNAL®

IMAGINE WHAT'S NEXT

INFORMATION PRESSE AVRIL 2018

## CENTRE COMMERCIAL PROMENADE DE FLANDRE EN PÉRIPHÉRIE DE LILLE (59) : TECHNAL RÉALISE UN NOUVEAU CHANTIER 100 % BIM AVEC SON CONFIGURATEUR BIM DÉDIÉ TECH3D



CRÉDIT PHOTO : TECHNAL - PHOTOGRAPHE SAMUEL DHOTE - AGENCE D'ARCHITECTURE WILMOTTE & ASSOCIÉS ARCHITECTES

MAÎTRE D'OUVRAGE  
AGENCE D'ARCHITECTURE  
BIM MANAGER  
FABRICANTS TECHNAL  
DÉBUT DU CHANTIER  
LIVRAISON DU BÂTIMENT  
SURFACE DU BÂTIMENT  
PRODUITS TECHNAL

SCI DU PETIT MENIN (IMMOCHAN / ALTARÉA COGEDIM)  
WILMOTTE & ASSOCIÉS ARCHITECTES  
PROBIM  
S2A ET STM  
DÉCEMBRE 2015  
OCTOBRE 2017  
53 000 M<sup>2</sup> SDP ET 58 000 M<sup>2</sup> SURFACE SHON  
1 960 M<sup>2</sup> DE MURS-RIDEAUX GEODE 62 (NOMBRE 70)  
460 M<sup>2</sup> DE DOUBLE-PORTES SOLEAL (NOMBRE 85)

### VISUELS DISPONIBLES SUR SIMPLE DEMANDE AU :

SERVICE DE PRESSE CABINET VERLEY

DJAMÉLA BOUABDALLAH et CAROLINE RANSON  
01 47 60 22 62 - [djamela@cabinet-verley.com](mailto:djamela@cabinet-verley.com) - [caroline@cabinet-verley.com](mailto:caroline@cabinet-verley.com)  
[www.cabinet-verley.com](http://www.cabinet-verley.com)

CONTACT TECHNAL

VIRGINIE BARREAU - RESPONSABLE COMMUNICATION TECHNAL  
Espace presse : [www.technal.fr](http://www.technal.fr)

Projet d'envergure de près de 53 000 m<sup>2</sup> SDP, le CENTRE COMMERCIAL PROMENADE DE FLANDRE a la particularité d'être conçu à partir d'une maquette numérique BIM. Une exigence dans le cahier des charges des maîtres d'ouvrage IMMOCHAN et ALTARÉA COGEDIM. Ils pouvaient ainsi avoir une **visibilité globale pendant la phase de construction, en passant par la maintenance et la gestion aisée des baux commerciaux**. La maquette collaborative a également pour volonté d'optimiser le suivi de chantier pour l'agence WILMOTTE & ASSOCIÉS ARCHITECTES mais également le bureau d'études, les entreprises...

Attaché à proposer des outils à la pointe de l'innovation et facilitant le travail des professionnels, **TECHNAL a remporté le chantier en proposant TECH3D**. Ce configurateur d'objets BIM est l'un des seuls chez les gammistes aluminium à pouvoir **créer des menuiseries BIM au format IFC, directement intégrables dans REVIT selon les conceptions et dimensions souhaitées**. Il a été gratuitement mis à disposition des FABRICANTS TECHNAL, S2A et STM, qui ont travaillé en étroite collaboration sur le lot « menuiserie ». Intuitif et facile d'utilisation, TECH3D leur a permis d'intégrer rapidement près de **2 500 m<sup>2</sup> de solutions sur-mesure TECHNAL** prescrites par le maître d'œuvre :

- 70 murs-rideaux GEODE 62 (L. 8 m x H. 3.5 m), soit une surface totale de 1 960 m<sup>2</sup>,
- 85 double portes SOLEAL représentant 460 m<sup>2</sup>.



CRÉDIT PHOTO : TECHNAL - PHOTOGRAPHE SAMUEL DHOTE  
AGENCE D'ARCHITECTURE WILMOTTE & ASSOCIÉS ARCHITECTES

**Ces menuiseries aluminium équipent toutes les vitrines du Centre Commercial**, implanté en triangle ouvert telle une enceinte protectrice. Leurs larges surfaces vitrées, conjuguées à la finesse de leurs profilés, **effacent la frontière entre dedans et dehors**. Depuis l'intérieur, le personnel tout comme les clients profitent du parc verdoyant qui se dévoile en cœur d'îlot. Les façades TECHNAL participent ainsi au concept « d'architecture intérieure des villes », traitant l'espace public avec le même soin que l'espace privé. Projet à la fois urbain, architectural et humain, il **incarne une nouvelle génération de centres commerciaux, largement végétalisés et en synergie avec leur environnement**. Il possède la certification « BREEAM - Very Good », distinguant sa démarche positive en matière d'impact écologique et de développement durable.



« Promenade de Flandre est un véritable signal architectural, amplifié par le traitement spécifique, rythmé et vibrant, de sa façade filtre constituée de hautes lames verticales en aluminium miroir, qui reflètent le paysage alentour tout en le fragmentant. Par un jeu de pliage dynamique, elles développent une écriture cinétique qui atténue les limites et constitue un instrument optique offrant au visiteur une vision d'ensemble du projet, quelle que soit sa position sur le site. »

JEAN-MICHEL WILMOTTE, WILMOTTE & ASSOCIÉS ARCHITECTES



CRÉDIT PHOTO JEAN GRISONI



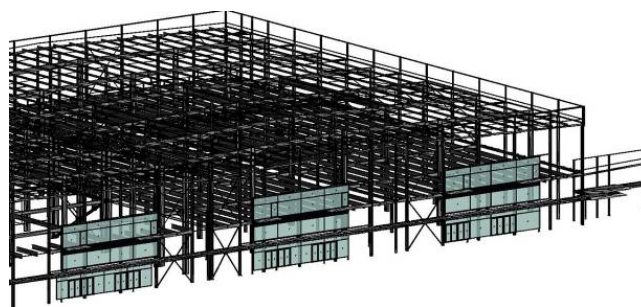
CRÉDIT PHOTO : TECHNAL - PHOTOGRAPHE SAMUEL DHOTE - AGENCE D'ARCHITECTURE WILMOTTE & ASSOCIÉS ARCHITECTES

## / TECH3D - CRÉATEUR D'OBJETS BIM : CONCEPTION ET MISE EN ŒUVRE FACILITÉES

Les murs-rideaux GEODE 62 et les portes SOLEAL sont intégrés de base au logiciel TECH3D, facilitant le travail des équipes S2A et STM. Une fois les dimensions, la couleur des profilés et la spécificité des remplissages choisis, elles transmettaient la maquette des menuiseries au BIM MANAGER PROBIM. Ce référent du programme avait pour mission de compiler l'ensemble des fichiers BIM des différents corps d'états. Les **dessins numériques, puis la pose, ont été effectués bloc par bloc, d'avril 2016 à octobre 2017**. Au total, les deux entreprises ont ainsi créé sept maquettes pour l'ensemble du programme. Afin de valider la mise en œuvre, un **prototype à échelle 1, basé sur la maquette BIM, a été réalisé sur un ensemble façade**.

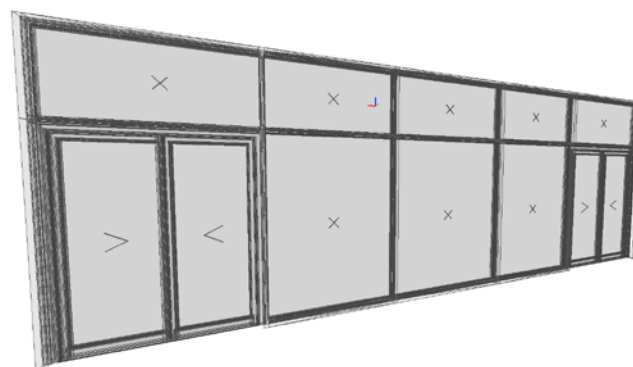
*« Le logiciel TECH3D a simplifié notre quotidien et nous a permis à tous de gagner un temps précieux.*

*Lorsque le BIM MANAGER PROBIM nous transmettait ses remarques, nous pouvions aisément faire évoluer la maquette et lui renvoyer en un temps très court. TECHNAL nous a apporté une aide précieuse. Nous avons été formés en amont puis accompagnés tout au long du chantier. »,* indique Monsieur Sellier, Responsable Projet S2A.



CRÉDIT PHOTO : PROBIM / TECHNAL

Le niveau de détail de TECH3D permet d'obtenir des coupes techniques précises. Pour chaque type de menuiserie sélectionné, une **fiche d'identité détaillée offre une mine d'informations sur les performances et les caractéristiques du produit**. Les fabricants TECHNAL ont pu également importer le projet généré dans le logiciel TECHDESIGN pour chiffrer avec réactivité le coût des menuiseries, valider et éditer tous les rapports techniques utiles.



CRÉDIT PHOTO : PROBIM / TECHNAL

## / PARTICIPER À LA DÉMARCHE ENVIRONNEMENTALE

Les solutions de murs-rideaux GEODE 62 et portes SOLEAL se distinguent par leur **clair de vitrage maximisé** et leurs **performances thermiques accrues** ( $U_{cw}$  de GEODE 62 = 0,9 W/m<sup>2</sup>K. avec  $U_g$  = 0,6 W/m<sup>2</sup>K\*). La lumière naturelle est optimisée et l'énergie maîtrisée, contribuant ainsi à l'obtention de la certification « BREEAM - VERY GOOD ».

L'agence WILMOTTE & ASSOCIÉS ARCHITECTES s'est également attachée à réduire la consommation d'eau, intégrer la biodiversité sur le site (installation d'hôtels à insectes et de nichoirs à oiseaux) ou encore gérer le tri des déchets durant le chantier et l'exploitation des commerces.

\* Aspect tramé avec vitrage 42 mm, façade fixe 80 % vitrée, nez de dalle opaque, version SF 6 à 42 mm.

**TECHNAL®**

IMAGINE WHAT'S NEXT

## FICHE CHANTIER

<b>CHANTIER</b>	CENTRE COMMERCIAL PROMENADE DE FLANDRE Communes de Neuville-en-Ferrain, Roncq, Tourcoing
<b>MAÎTRE D'OUVRAGE</b>	SCI DU PETIT MENIN (IMMOCHAN / ALTARÉA COGEDIM) Immochan International - Rue du Maréchal de Lattre de Tassigny - 59170 Croix AUDREY DUDOUIT, Responsable Département Communication Corporate et Projets 03 20 65 78 50 - <a href="mailto:adudouit@immochan.com">adudouit@immochan.com</a>
<b>AGENCE D'ARCHITECTURE</b>	WILMOTTE & ASSOCIÉS ARCHITECTES 68, Rue du Faubourg Saint-Antoine - 75012 Paris JULIEN COMMAULT, Chef de projet Communication & Développement 01 53 02 22 22 - <a href="mailto:wilmotte@wilmotte.fr">wilmotte@wilmotte.fr</a>
<b>BIM MANAGER</b>	PROBIM 30, Place Salvador Allende - 59650 Villeneuve-d'Ascq DIDIER SARZACQ, DIRECTEUR ASSOCIÉ DE PROBIM GROUPE PROJEX - PÔLE BIM & NOUVELLES TECHNOLOGIES <a href="mailto:d.sarzacq@probim.fr">d.sarzacq@probim.fr</a> CHRISTOPHE CABAL, BIM Manager - 03 59 56 17 90 - <a href="mailto:c.cabal@probim.fr">c.cabal@probim.fr</a> LAMIA BELFATMI, BIM Manager - 03 59 56 17 90 - <a href="mailto:l.belfatmi@probim.fr">l.belfatmi@probim.fr</a>
<b>FABRICANTS TECHNAL</b>	S2A 8 Rue Jules Verne - 59790 Ronchin AURELIEN SELLIER, Responsable projet - 03 28 76 24 61 - <a href="mailto:a.sellier@s2a.fr">a.sellier@s2a.fr</a>  STM 44, Rue Henri Barbusse - 59155 Faches-Thumesnil MICHÉL SAUVAGE, Responsable projet - <a href="mailto:msauvage@stm-59.fr">msauvage@stm-59.fr</a>
<b>INTERLOCUTEUR TECHNAL</b>	BRUNO MARCHAND, Ingénieur Commercial TECHNAL - 06 20 43 05 02 - <a href="mailto:bruno.marchand@hydro.com">bruno.marchand@hydro.com</a>
<b>DESRIPTIF DU CHANTIER</b>	Construction d'un Centre Commercial de près de 53 000 m <sup>2</sup> SDP, 2 000 places de stationnement voitures et 20 pour les véhicules électriques, une centaine de parkings pour les deux roues motorisées ainsi qu'environ 150 places pour les vélos.  Terrain de 20 hectares, situé sur la commune de Neuville-en-Ferrain et s'étendant sur celle de Roncq. Centre Commercial au Nord de l'agglomération lilloise, au cœur d'une zone d'activités et de commerces s'inscrivant dans la ZAC du Petit Menin.  Implanté en triangle ouvert, l'ensemble bâti constitue une enceinte protectrice continue, formée par les différentes enseignes. Le projet se décompose en trois grandes entités fonctionnelles en interaction : <ul style="list-style-type: none"><li>- façades périphériques, composées des murs-rideaux GEODE 62 et portes SOLEAL, définissant l'image du projet à l'échelle du territoire,</li><li>- le cœur d'îlot constitué par le parc végétal de stationnement, ses places et jardins aménagés,</li><li>- une promenade commerciale séquencée et protégée tout le long de son parcours.</li></ul>
<b>DATES CHANTIER</b>	Début : Décembre 2015 Pose 1 <sup>ère</sup> pierre : 11 mai 2016 Inauguration projet : 18 octobre 2017
<b>PRODUITS TECHNAL MIS EN ŒUVRE ET AVANTAGES</b>	Près de 2 500 m <sup>2</sup> de murs-rideaux GEODE 62 et portes SOLEAL intégrés à la maquette numérique globale via le logiciel TECH3D - créateur d'objets BIM.  Profilés aluminium fins et grands vitrages estompant la frontière entre dedans et dehors : 85 portes SOLEAL 2 vantaux, L. 2 x H. 2.5 m ; 70 murs-rideaux GEODE 62, L. 8 x H. 3.5 m (U <sub>cw</sub> = 0,9 W/m <sup>2</sup> K. avec U <sub>g</sub> = 0,6 W/m <sup>2</sup> K - aspect tramé avec vitrage 42 mm, façade fixe 80 % vitrée, nez de dalle opaque, version SF 6 à 42 mm.
<b>PARTICULARITÉ DU CHANTIER</b>	Certification « BREEAM - Very Good »